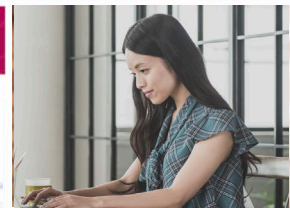


# AICPA® & CIMA® 认证合作雇主

- ☆ 系统人才培养方案，打造未来企业领袖
- 💡 提高团队专业能力，确保企业持续成功
- 💡 建立一流雇主品牌，吸引行业顶尖人才



AICPA® & CIMA®（国际注册专业会计师公会）是全球最具影响力的专业会计师组织，由美国注册会计师协会(AICPA®)和英国皇家特许管理会计师公会(CIMA®)共同创立，代表全球公共会计和管理会计领域68.9万名会员和学员。凭借国际影响力和丰富资源，在全球范围内推进专业会计师的公信力，职业胜任力，拓展商业机遇，进而推动全球经济繁荣。

CGMA®（全球特许管理会计师）是全球公认的管理会计领域的权威资质，也是全球最广泛持有的管理会计师头衔，该头衔由AICPA®与CIMA®两大专业会计师组织共同推出。CGMA®头衔是对管理会计师专业能力和道德标准的最高认可，也是企业网罗高级财务和管理人才的首选资格。

## 为未来赋能您的财务团队

在当今充满挑战的商业环境下，无论规模大小，具备职业素养和专业资质的员工都是企业的重要财富。相信这也是从世界500强高管到锐意进取的中国企业家们都对CGMA®资质推崇备至的原因所在。

AICPA® & CIMA®认证合作雇主计划通过认可和推动企业对人才培养和职业发展的支持，为企业和员工提供更加完善和持续的学习支持和专业发展，从而帮助企业吸引和留住最优秀的人才。

不仅如此，成为AICPA® & CIMA®认证合作雇主也被业界视为企业重视员工职业发展和培养的重要标志。

## 全球顶尖雇主的共同选择



全球约有**22.5万家**企业雇佣我们的会员和学员，其中**96家**企业位列《财富》100强，更有约**80%**的全球知名品牌有我们会员的身影。我们为每家合作雇主提供相应资源，帮助其员工在技能上不断攀升，使其具备面向未来的各种专业能力和思维，他们术业专攻，充满活力，作为企业可信赖的战略和业务伙伴，不断为企业的发展和成功做出更大的贡献。

# 助力您的企业脱颖而出

## 1. 系统化人才培养方案

针对不同梯队的专业人士提供系统化的人才培养方案，与时俱进的知识体系和不断优化的学习体验助力团队提升专业能力和商业技能。

## 2. 优才甄选

通过校企合作渠道推选优才，为企业吸引和输送优秀人才，助力人才储备。

## 3. 主题活动

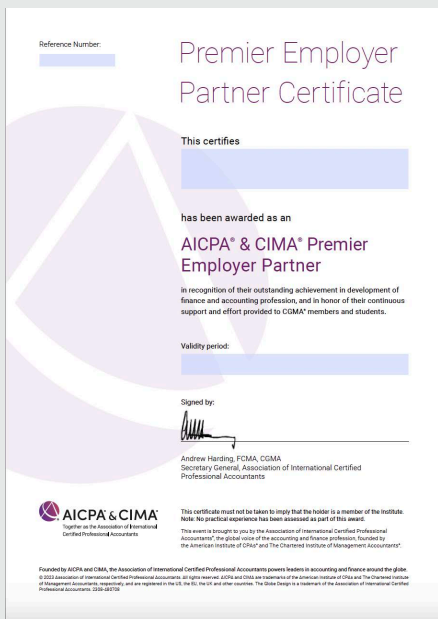
企业可优享公会主办的各类主题活动，行业盛会和CFO高峰论坛，更可结合企业需求联合举办。

## 4. 全球资源

对接公会全球资源网络，帮助员工拓展和提高财务知识和专业洞见，提供与业内一流企业交流分享机会。

## 5. 提升雇主品牌

备受推崇的AICPA® & CIMA® 合作雇主身份将进一步提升企业形象和雇主品牌，吸引顶尖人才的加盟。



## 申请流程

无论您的企业身处何种行业和规模，我们都欢迎您的加入。

1. 企业填写申请表及准备相关材料
2. 递交公会审核
3. 审核认证通过后授予相应级别合作雇主证书

# 公会概览

- 1887 美国注册会计师协会 (AICPA®) 成立
- 1919 皇家特许管理会计师公会 (CIMA®) 成立
- 689,000 遍布全球196个国家和地区的学员与会员
- 225,000 雇佣AICPA® 与CIMA® 会员的企业
- 96 会员受雇于财富100强企业中的企业数量
- 9 将CGMA®列入金融高端紧缺人才目录的省市

## 专业人才进阶途径



## 雇用 DMA® 与 CGMA® 持证人的价值

- 在复杂的全球组织架构内达成跨部门协作和目标的能力
- 为领导团队带来敏锐与创新的想法，赋予企业开创精神
- 帮助企业建立市场领导地位：通过公会所提供的研究报告、管理会计实用工具、课程与讲座等多种资源，帮助团队提高财会与商业实战技能，拓展视野并挑战传统思维
- 参与专业活动和业界交流，分享最佳实践，探讨行业趋势
- 遵守最高道德准则并确保所做工作代表机构与公众的利益

## 认证合作雇主专属福利

专属福利	合作雇主	专业合作雇主	卓越合作雇主
<b>全球化人才培养</b>			
阶梯式专业人才进阶通道	✓	✓	✓
公会全球最新专业研究报告	✓	✓	✓
集体考试注册服务		✓	✓
专属人才发展与培养解决方案			✓
<b>优才甄选</b>			
通过 CGMA 全球商业精英挑战赛 GBC 为企业甄选人才	✓	✓	✓
甄选优秀合作院校毕业生到企业实习，助力企业人才储备	✓	✓	✓
推荐企业导师机会给到雇主代表，共建产学公会生态圈		✓	✓
公会官方平台推送职位，为雇主输送优秀学员和持证人		✓	✓
<b>主题活动</b>			
与公会合办专业讲座和沙龙等主题活动	✓	✓	✓
获赠公会组织的峰会和论坛等活动的免费席位		✓	✓
获邀参加 CGMA 年度财界奥斯卡颁奖典礼暨 CFO 峰会		✓	✓
提名“CGMA 年度最佳合作雇主大奖”			✓
<b>品牌提升</b>			
公会官方平台宣传合作雇主	✓	✓	✓
合作雇主、专业合作雇主和卓越合作雇主官方认证和证书	纸制证书	纸制证书	证书+奖杯
专属合作雇主专访推文		✓	✓
专属合作雇主微视频			✓

## 申请认证成为AICPA® & CIMA®合作雇主

- ▶ 企业内设一名AICPA® & CIMA®联络人，负责协调和跟进与公会的沟通与合作事宜；
- ▶ 企业在招聘时会优先考虑CGMA®与DMA®持证人及学员（需提供相关招聘JD）；
- ▶ 企业具有完善的员工职业发展规划及人才培养政策（需提供相关证明）；

## 申请认证成为AICPA® & CIMA®专业合作雇主（除满足合作雇主标准外）

- ▶ 企业愿意支持CGMA®与DMA®学员的参访交流、实习实训和校园招聘等就业活动；
- ▶ 企业有5名及以上CGMA®（包括DMA®）持证人或学员（包括承诺在未来六个月内注册的学员）；

## 申请认证成为AICPA® & CIMA®卓越合作雇主（除满足专业合作雇主标准外）

- ▶ 企业为员工学习CGMA®（包括DMA®）提供相关的费用支持（如考试费、培训费、注册费与年会费等）；
- ▶ 企业有20名及以上CGMA®（包括DMA®）持证人或学员（包括承诺在未来十二个月内注册的学员）；

---

公司名称: \_\_\_\_\_

地 址: \_\_\_\_\_

网 址: \_\_\_\_\_

所属行业: \_\_\_\_\_

财务人数: \_\_\_\_\_

公会联系人: \_\_\_\_\_

---

请准备以下支持文件，连同本申请表一起发至 [employers.china@aicpa-cima.com](mailto:employers.china@aicpa-cima.com); 电话: 021-61601558-401

- ▶ 企业财务人才培养政策及相关规划（所有级别适用）；
  - ▶ 企业相关招聘政策及计划，显示企业在招聘时会优先考虑CGMA®（包括DMA®）持证人及学员（专业与卓越级适用）；
  - ▶ 企业现有CGMA®（包括DMA®）持证人及学员人数及名单（含六个月或十二个月内承诺学员数）（专业与卓越级适用）；
  - ▶ 企业为员工学习与考试CGMA®（包括DMA®）提供相关费用支持的政策（卓越级适用）。
- 

### 认证合作雇主联络人

姓名: \_\_\_\_\_

职位: \_\_\_\_\_

手机: \_\_\_\_\_

微信号: \_\_\_\_\_

电子邮箱: \_\_\_\_\_

盖章处

### 认证合作雇主相关负责人

姓名: \_\_\_\_\_

职位: \_\_\_\_\_

手机: \_\_\_\_\_

微信号: \_\_\_\_\_

电子邮箱: \_\_\_\_\_

我承诺以上所填信息真实和准确。

请于此处签名: